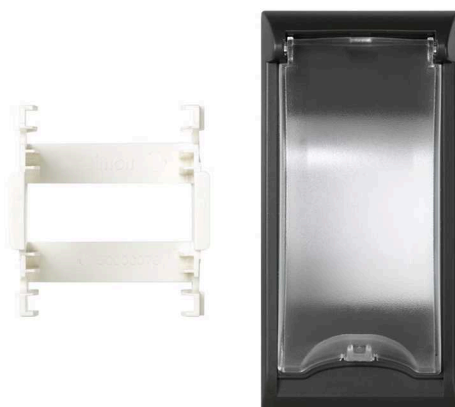


Placa embellecedora para magnetotérmico o diferencial de 2 elementos grafito Simon 500 Cima

REF. 50000074-038



INFORMACIÓN BÁSICA

DESCRIPCIÓN

Placa embellecedora para magnetotérmico o diferencial de 2 elementos. Acabado en grafito perteneciente a la serie Simon 500 Cima. Sus dimensiones son de 100 x 50 x 36 milímetros. ¿Qué debo saber a la hora de instalar esta placa? Que es apta para instalar en cajas de pared de superficie o empotrar, incluyendo torretas, minicolumnas, columnas y envolventes metálicos de todo tipo. Por su diseño universal, es perfectamente válido para ser instalado en cualquier envoltente de Simon 500 Cima con excepción de las cajas de suelo que pertenecen a esta gama. ¿Cómo limpiar esta placa? Recordad limpiar con un paño suave y seco y no utilizar nunca paños o limpiadores abrasivos que contengan cloro. Este producto pertenece a la serie Simon 500 Cima, que proporciona todo tipo de kits de productos, mecanismos y envolventes dedicadas a favorecer la máxima expresión de conectividad en los puestos de trabajo.

ACABADO

Grafito

MATERIAL

Plástico

COMPATIBILIDAD

Envolventes de pared, torretas, minicolumnas, columnas y envolventes metálicos Simon 500 Cima

CONTENIDO DEL EMBALAJE

Placa para magnetotérmico o diferencial, adaptador guía DIN para instalación en envolventes de pared, torretas, minicolumnas, columnas y envolventes metálicos Simon 500 Cima y manual de instalación

CLASE ETIM

EC002498

OBSERVACIONES

Diseño universal para ser instalado en cualquier envoltente de Simon 500 Cima exceptuando las cajas de suelo

INFORMACIÓN TÉCNICA

MERCADO DISPONIBLE

CE

DISPONIBLE EN

Placa para cajas de pared, torretas, minicolumnas, columnas, envolventes metálicos y versión específica para cajas de suelo

TEMP MÁX DURANTE TRABAJOS DE CONSTRUCCIÓN (°C)

+60° C en instalación en pared de superficie y +90° C en instalación empotrada en pared

FORMATO

DIN

CLASIFICACIÓN IP

IP20

DISPONIBILIDAD DE KIT

No

MANTENIMIENTO

Limpiar con un paño suave y seco. No utilizar paños y/o limpiadores abrasivos que contengan cloro.

RANGO DE TEMPERATURA DURANTE LA INSTALACIÓN (°C)

-5 a +60° C

NÚMERO DE MÓDULOS

2

RAL

7021

VERSIÓN

2 elementos

INSTALACIÓN Y MANTENIMIENTO

TIPO DE FIJACIÓN

Mediante clipaje directo en el envolvente seleccionado (no requiere el uso de herramientas para su fijación)

INSTALABLE EN CAJA DE EMPOTRAR

Específico Simon 500 Cima

DIRECCIÓN DE INSTALACIÓN

Vertical

TIPO DE INSTALACIÓN

Apto para instalar en cajas de pared de superficie o empotrar, torretas, minicolumnas, columnas y envolventes metálicos

EXTRACCIÓN DE LA PLACA

Únicamente con herramienta

NORMATIVA

REGULACIONES

Directive 2014/35/UE LVD + Directive 2011/65/UE RoHS + EN IEC 63000:2018 + EN 60898-1:2003 + EN 60898-1:2003 A1:2004 + EN 60898-1:2003 A11:2005 + EN 60898-1:2003 A12:2008 + EN 60898-1:2003 A13:2012

INFORMACIÓN LOGÍSTICA

ALTURA EMBALAJE UNITARIO
0.00

ANCHO EMBALAJE UNITARIO
0.00

LONGITUD EMBALAJE UNITARIO
0.00

VOLUMEN EMBALAJE UNITARIO
0.00

PESO BRUTO EMBALAJE
UNITARIO
0.04

PESO NETO DEL PRODUCTO
0.04

UNIDAD DE PESO EMBALAJE
UNITARIO
KGM

EAN EMBALAJE
8421053095850

UDS. CONTENIDAS EMBALAJE
10

ALTURA EMBALAJE
170.00

ANCHO EMBALAJE
165.00

LONGITUD EMBALAJE
200.00

UNIDAD DE MEDIDA EMBALAJE
MMT

VOLUMEN EMBALAJE
5.61

UNIDAD DE VOLUMEN
EMBALAJE
DMQ

PESO BRUTO EMBALAJE
0.00

PESO NETO EMBALAJE
0.45

UNIDAD DE PESO EMBALAJE
KGM

