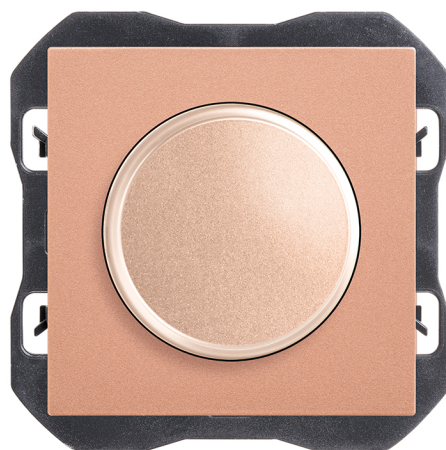


Interruptor regulable 230 V~ de corte de fase 2 hilos cobre Simon 270

REF. 20000313-091



INFORMACIÓN BÁSICA

ACABADO

Cobre

COMPATIBILIDAD

Marcos Simon 270

CLASE ETIM

EC000025

MATERIAL

Termoplástico

CONTENIDO DEL EMBALAJE

Interruptor regulable y hoja de instrucciones

OBSERVACIONES

Dispone de un potenciómetro para el ajuste del nivel mínimo de regulación de las lámparas

INFORMACIÓN TÉCNICA

MERCADO DISPONIBLE
CE

CLASIFICACIÓN IP
IP20

RANGO DE TEMPERATURA DE FUNCIONAMIENTO (°C)
0 - 40 °C

SECCIÓN DE CABLE ADMITIDA (MM)
De 1,5 a 2,5 mm

TIPO DE TRABA
Eléctrico

ALIMENTACIÓN (V~)
230 V~

NÚMERO DE ELEMENTOS POSIBLES
1 elemento

MANTENIMIENTO
Limpiar con un paño suave y seco. No utilizar paños y/o limpiadores abrasivos que contengan cloro.

RAL
1035

FRECUENCIA
50 - 60 Hz

TIPO DE MECANISMO
Push | Pivoting

RANGO DE TEMPERATURA DE ALMACENAMIENTO (°C)
-25 - 50 °C

FUNCIÓN INDICADORA
No

TENSIÓN (V~)
127/230 V~

INSTALACIÓN Y MANTENIMIENTO

DESNUDADO DE CABLE NECESARIO (MM)
7

INSTALABLE EN CAJA DE EMPOTRAR
Universal

TIPO DE INSTALACIÓN
Apto para empotrar

DIRECCIÓN DE INSTALACIÓN
Horizontal

TIPO DE CONEXIÓN DE TERMINAL - FUNCIÓN 1
A tornillo

NORMATIVA

REGULACIONES

Dir. 2014/35/UE LVD | Dir. 2014/30/UE EMC | Dir. 2011/65/UE RoHS + post. mod. | EN 60669-2-1:2004 + A1:2009 + A12:2010 | EN IEC 63000:2018

INFORMACIÓN LOGÍSTICA

CÓDIGO EAN UNITARIO

8421053282915

ALTURA EMBALAJE UNITARIO

0.00

ANCHO EMBALAJE UNITARIO

0.00

LONGITUD EMBALAJE UNITARIO

0.00

VOLUMEN EMBALAJE UNITARIO

0.00

PESO BRUTO EMBALAJE

UNITARIO

0.12

PESO NETO DEL PRODUCTO

0.12

UNIDAD DE PESO EMBALAJE UNITARIO

KGM

EAN EMBALAJE

8421053282915

UDS. CONTENIDAS EMBALAJE

1

ALTURA EMBALAJE

80.00

ANCHO EMBALAJE

55.00

LONGITUD EMBALAJE

55.00

UNIDAD DE MEDIDA EMBALAJE

MMT

VOLUMEN EMBALAJE

242000.00

UNIDAD DE VOLUMEN EMBALAJE

MMQ

PESO BRUTO EMBALAJE

0.00

PESO NETO EMBALAJE

0.12

UNIDAD DE PESO EMBALAJE

KGM



Para información más detallada consultar la hoja de instrucciones
For more detailed information check the instruction sheet