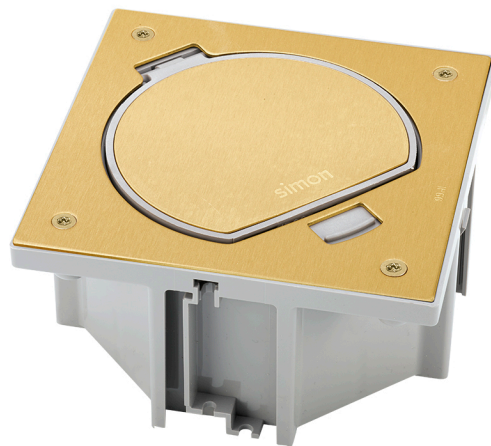


**Unidad portamecanismos IP66 con cierre manual y una base de enchufe toma italiana P40 para un conector RJ45 Keystone latón Simon K45**

REF. KSE30U/23/71



## INFORMACIÓN BÁSICA

### DESCRIPCIÓN

La unidad portamecanismos IP66 cuenta tanto con cierre manual como con base de enchufe para circuito de corriente estándar toma italiana P40 para un conector RJ45 Keystone. Esta pieza forma parte de la serie Simon K45 y dispone de unas medidas de 130x130x55 mm y unos excelentes acabados en latón. Se trata de una pieza fabricada con componentes metálicos recubiertos con termoplástico libre de halógenos, un material con cualidades autoextinguibles que garantizan la no propagación de llamas y una toxicidad muy baja en el caso de incendio u emisión de humos. Además, su exclusivo diseño permite la integración en cualquier tipo de suelo, tanto técnico como pavimento y dispone de anclajes para proteger las conexiones de presiones y tensiones que puedan producirse por el paso de personas. Encontrarás calidad y vanguardia al alcance de tu mano en todos los productos de la colección Simon K45, una de las más avanzadas. Y es que en Simon sabemos la preocupación de nuestros clientes por dotar su hogar de la máxima seguridad. Por ello, te animamos a que confíes en nuestra amplia experiencia y no te conformes con menos.

### ACABADO

Latón

### MATERIAL

Metal

### CONTENIDO DEL EMBALAJE

Unidad portamecanismos IP66 con cierre manual y alojamiento para conector RJ45, junta de estanqueidad cuadrada para cubeta IP66, 1 base de enchufe toma italiana P40, 4 tornillos para fijación de unidad portamecanismos y manual de instalación

### CLASE ETIM

EC000024

### OBSERVACIONES

La tapa dispone de anclajes que protege las conexiones durante su uso de presiones y tensiones por el paso de personas. Desde finales de marzo de 2023 se sustituye la tornillería tipo Allen por tipo Torx para realizar el apriete del tornillo aplicando menos esfuerzo, reduciendo el ruido generado debido a la expansión del inserto y evitar la posible deformación de la cabeza del tornillo durante el mantenimiento del producto.

## INFORMACIÓN TÉCNICA

### MERCADO DISPONIBLE

CE

### SECCIÓN DE CABLE ADMITIDA (MM)

De 1,5 a 2,5 mm

### PROTECCIÓN CONTRA LA ENTRADA DE POLVO Y OBJETOS PEQUEÑOS

Si, cuando la unidad portamecanismos no está en uso permite el cierre hermético de la tapa.

### DISPONIBLE EN

Unidad portamecanismos IP66 vacía para completar con soluciones de la gama K45, con una base de enchufe y alojamiento para un conector RJ45 y combinación de una base de enchufe con conector RJ45

### NÚMERO DE CONEXIONES POR TERMINAL

2 bocas de embornado por borna (1 entrada / 1 salida)

### COMPATIBLE CON CONECTORES

Simon®, AMP netconnect® Standard 110, SL110, SL Tool less, 216000 y 216005, Brand-Rex®, ADC Krone® KM8 Keystone, BeldenCDT® Giga Flex Keystone, Ersys®, General Cable®, Molex®, Panduit® Netkey, Ortronics® Clarity TechChoice Keystone, Rit® y otros fabricantes con clipaje basado en formato Keystone.

### NÚMERO DE CONECTORES

1

### CONECTORES RJ45

No incluido

### RIGIDEZ DIELECTRICA

Sin perforación ni contorneo con 2000 V a 50 Hz durante 1 minuto

### TEMP MÁX DURANTE TRABAJOS DE CONSTRUCCIÓN (°C)

+90° C

### OBTURADOR DE POLVO

No

### FORMATO

Italiana

### RESISTENCIA AL CALOR (°C)

+70°C (según norma IEC 60670)

### CLASIFICACIÓN IK

07

### FUNCIÓN INDICADORA

No

### RESISTENCIA DE AISLAMIENTO (V-MΩ)

>5 MΩ a 500 V

### INTENSIDAD (A)

16 A

### CLASIFICACIÓN IP

IP66

### MANTENIMIENTO

Limpiar con un paño suave y seco. No utilizar paños y/o limpiadores abrasivos que contengan cloro.

### CARGA MÁXIMA (KG)

1000kg

### RANGO DE TEMPERATURA DURANTE LA INSTALACIÓN (°C)

-25 a +60° C

### TIPO DE MECANISMO

Insertion

### NÚMERO DE MÓDULOS

2 módulos

### DIMENSIÓN DE EMPOTRAMIENTO (MM)

145 x 145 mm en suelo técnico

### MÓDULO ADAPTADOR RJ45

Incluido en la unidad portamecanismos

### PLACAS RJ45 DE AJUSTE RÁPIDO

Keystone I y II

### TIPO DE AJUSTE RÁPIDO

Keystone I y II

### NÚMERO DE BASES DE ENCHUFE

1

### VERSIÓN

1 elemento

### TENSIÓN (V~)

250 V~

## INSTALACIÓN Y MANTENIMIENTO

### DESNUDADO DE CABLE NECESARIO (MM)

12

### EXTRACCIÓN DE COMPONENTES

Únicamente con herramienta

### NÚMERO DE POSICIONES DE APERTURA DE LA CUBIERTA

1

### EXTRACCIÓN DE CUBIERTA

Únicamente con herramienta

### EXTINCIÓN (°C)

+650°C (según norma IEC 60670)

### TIPO DE FIJACIÓN

La unidad portamecanismos se fija sobre la cubeta a través de 4 tornillos de cabeza estrellada de 6 puntas (tipo Torx X20) suministrados con la unidad portamecanismos.

### EXTRACCIÓN DEL MARCO

Únicamente con herramienta

### SE PUEDE INSTALAR EN BANDEJA

Plastic

### TIPO DE INSTALACIÓN

Su diseño permite la integración en cualquier tipo de suelo, ya sea suelo técnico o pavimento, combinando la unidad portamecanismos con la cubeta acorde al tipo de instalación (ref. KGE170/23 para suelo de pavimento y ref. KGE170TF/23 para falso suelo)

### EXTRACCIÓN DEL ENCHUFE

Únicamente con herramienta

### TIPO DE CONEXIÓN DE TERMINAL - FUNCIÓN 1

A tornillo

### NÚMERO DE TERMINALES

3 entradas / salidas

## NORMATIVA

### REGULACIONES

EN 60670-23:2008 +EN IEC 63000:2018 +IEC 60884-1 Ed 3.2+CEI 23-50 V4

## INFORMACIÓN LOGÍSTICA

CÓDIGO EAN UNITARIO

8421053333846

ALTURA EMBALAJE UNITARIO

0.00

ANCHO EMBALAJE UNITARIO

0.00

LONGITUD EMBALAJE UNITARIO

0.00

UNIDAD DE MEDIDA EMBALAJE  
UNITARIO

MMT

VOLUMEN EMBALAJE UNITARIO

0.00

UNIDAD DE VOLUMEN  
EMBALAJE UNITARIO

MMQ

PESO BRUTO EMBALAJE  
UNITARIO

0.47

PESO NETO DEL PRODUCTO

0.40

UNIDAD DE PESO EMBALAJE  
UNITARIO

KGM

EAN EMBALAJE

8421053333846

UDS. CONTENIDAS EMBALAJE

1

ALTURA EMBALAJE

82.00

ANCHO EMBALAJE

17.00

LONGITUD EMBALAJE

155.00

UNIDAD DE MEDIDA EMBALAJE

MMT

VOLUMEN EMBALAJE

1032295.00

UNIDAD DE VOLUMEN  
EMBALAJE

MMQ

PESO BRUTO EMBALAJE

0.47

PESO NETO EMBALAJE

0.40

UNIDAD DE PESO EMBALAJE

KGM