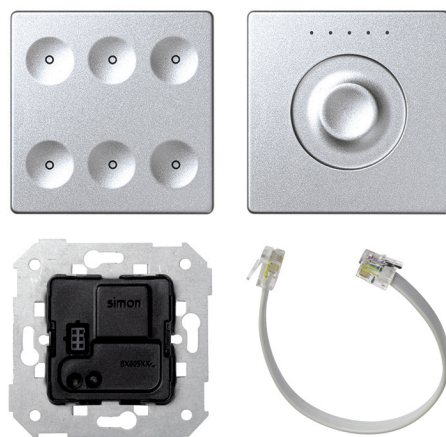


## Botonera Regular 6 funciones con acoplador LON y regulador Slide Control aluminio frío Simon 82 Sense

REF. 8000671-093



## INFORMACIÓN BÁSICA

### DESCRIPCIÓN

Botonera perteneciente a la gama Regular de la serie Simon 82 Sense con 6 funciones y acoplador LON y regulador Slide Control incorporados. Presenta acabado en aluminio frío y es compatible con los mecanismos de las series Simon 82 Detail y Simon 82 Nature. Permite sistema de embornamiento a tornillo, mide 55x55 mm y está fabricada de acuerdo a la normativa vigente. Consta de componentes electrónicos con aislamiento libre de halógenos y embellecedor en termoplástico metalizado. La pieza, además, admite la posibilidad de personalizar y crear su propia configuración escogiendo las funciones que necesite mediante los iconos presentados en nuestra librería. Para una mejor conservación de la pieza, lo ideal es que se instale en entornos de entre 0 y 45°C de temperatura. Su funcionamiento es tipo táctil y el tipo de entrada digital, libre de potencial. En cuanto a su mantenimiento, use un paño suave y húmedo y evite los limpiadores abrasivos que contengan cloro.

### ACABADO

Aluminio mate

### MATERIAL

Termoplástico

### CONTENIDO DEL EMBALAJE

Acoplador, botonera, Slide Control, cable RJ12 e instrucciones

### SÍMBOLO

Dot

### COMPATIBILIDAD

Mecanismos Simon Sense

### CLASE ETIM

EC000672

### OBSERVACIONES

Posibilidad de personalizar y crear tu propia configuración eligiendo las funciones que necesites con los iconos de nuestra librería.

## INFORMACIÓN TÉCNICA

### MERCADO DISPONIBLE

CE

### SECCIÓN DE CABLE ADMITIDA (MM)

De 0,5 a 2,5 mm

### NÚMERO DE ELEMENTOS POSIBLES

2 elementos

### FUNCIÓN INDICADORA

Sí

### INTENSIDAD DE ENTRADA (MA)

12

### TIPO DE ENTRADA

Digital, libre de potencial

### INTENSIDAD (A)

46,7 mA

### CLASIFICACIÓN IP

IP20

### MANTENIMIENTO

Limpiar con un paño suave y seco. No utilizar paños y/o limpiadores abrasivos que contengan cloro.

### TENSIÓN MÁXIMA EN LA ENTRADA (VCC)

24 Vcc

### TIPO DE MECANISMO

Táctil

### RANGO DE TEMPERATURA DE FUNCIONAMIENTO (°C)

5 - 40 °C

### ALIMENTACIÓN (V~)

24 Vdc

### PROTOCOLO

LonWorks

### PULSADOR DE PROGRAMACIÓN

Sí

### HUMEDAD RELATIVA

De 20 a 85% (sin condensación)

### CONTROL DESLIZANTE

Sí

### FEEDBACK CON SONIDO

Sí

### RANGO DE TEMPERATURA DE ALMACENAMIENTO (°C)

-25 - 50 °C

### VERSIÓN

6 elementos

### FEEDBACK CON VIBRACIÓN

Sí

## INSTALACIÓN Y MANTENIMIENTO

### TIPO DE CONEXIÓN DE BUS DE CONEXIÓN TERMINAL

Por inserción

### DESNUDADO DE CABLE NECESARIO (MM)

8

### GARRA

Opcional

### INSTALABLE EN CAJA DE EMPOTRAR

Universal

### TIPO DE INSTALACIÓN

Apto para superficie y empotrar

### TIPO DE CONEXIÓN DE TERMINAL - FUNCIÓN 1

Rápido

## NORMATIVA

### REGULACIONES

EN 50428; EN 60669; EN 50491-1; EN 50491-2; EN14908-1; EN14908-2

## INFORMACIÓN LOGÍSTICA

|   |  |  |
|---|--|--|
| <b>CÓDIGO EAN UNITARIO</b><br>8421053129081 | <b>UNIDAD DE PESO EMBALAJE UNITARIO</b><br>KGM | <b>VOLUMEN EMBALAJE</b><br>0.80          |
| <b>ALTURA EMBALAJE UNITARIO</b><br>0.00     | <b>EAN EMBALAJE</b><br>8421053129081           | <b>UNIDAD DE VOLUMEN EMBALAJE</b><br>DMQ |
| <b>ANCHO EMBALAJE UNITARIO</b><br>0.00      | <b>UDS. CONTENIDAS EMBALAJE</b><br>1           | <b>PESO BRUTO EMBALAJE</b><br>0.17       |
| <b>LONGITUD EMBALAJE UNITARIO</b><br>0.00   | <b>ALTURA EMBALAJE</b><br>83.00                | <b>PESO NETO EMBALAJE</b><br>0.17        |
| <b>VOLUMEN EMBALAJE UNITARIO</b><br>0.00    | <b>ANCHO EMBALAJE</b><br>80.00                 | <b>UNIDAD DE PESO EMBALAJE</b><br>KGM    |
| <b>PESO BRUTO EMBALAJE UNITARIO</b><br>0.17 | <b>LONGITUD EMBALAJE</b><br>120.00             |  |
| <b>PESO NETO DEL PRODUCTO</b><br>0.17       | <b>UNIDAD DE MEDIDA EMBALAJE</b><br>MMT        |  |