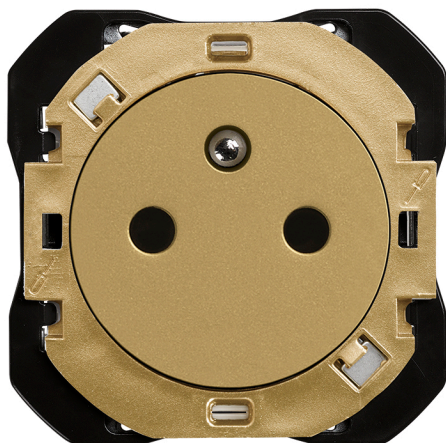


## Prise 2P+T CLEAN 16 A 250 V~ avec système de bornage à visser or Simon 270

RÉF. 20000455-095



### INFORMATION DE BASE

#### FINITION

#### COMPATIBILITÉ

Cadres CLEAN Simon 270

#### CONTENU DE L'EMBALLAGE

Mécanisme, enjoliveur et mode d'emploi

#### CLASSE ETIM

EC000125

## INFORMATION TECHNIQUE

MARCHÉ DISPONIBLE  
CE

FORMAT  
2P+T

PLAGE DE TEMPÉRATURE DE  
STOCKAGE (°C)  
-25 - 50 °C

TYPE DE COUVERCLE  
Large

INTENSITÉ (A)  
16 A

NOMBRE D'ÉLÉMENTS  
POSSIBLES  
1 élément

PLAGE DE TEMPÉRATURE DE  
FONCTIONNEMENT (°C)  
5 - 45 °C

## INSTALLATION ET MAINTENANCE

INSTALLABLE DANS BOÎTE  
D'ENCASTREMENT  
Universal

SENS D'INSTALLATION  
Horizontal

TYPE D'INSTALLATION  
À encastrer

## RÉGLEMENTATION

### RÉGLEMENTATIONS

Directive 2011/65/UE RoHS + EN 50581:2012 + IEC 60884-1 Ed 3.2 + UNE 20315-1-1:2017 + UNE 20315-1-2:2022

## INFORMATION LOGISTIQUE

CODE EAN UNITAIRE 8421053302019	POIDS NET DU PRODUIT 0.05	LONGUEUR EMBALLAGE 280.00
HAUTEUR EMBALLAGE UNITAIRE 0.00	UNITÉ DE POIDS EMBALLAGE UNITAIRE KGM	UNITÉ DE MESURE EMBALLAGE MMT
LARGEUR EMBALLAGE UNITAIRE 0.00	EAN EMBALLAGE 8421053302026	VOLUME EMBALLAGE 1818180.00
LONGUEUR EMBALLAGE UNITAIRE 0.00	UNIT. CONTENUES EMBALLAGE 10	UNITÉ DE VOLUME EMBALLAGE MMQ
VOLUME EMBALLAGE UNITAIRE 0.00	HAUTEUR EMBALLAGE 55.50	POIDS BRUT EMBALLAGE 0.00
POIDS BRUT EMBALLAGE UNITAIRE 0.05	LARGEUR EMBALLAGE 117.00	POIDS NET EMBALLAGE 0.51
		UNITÉ DE POIDS EMBALLAGE KGM

