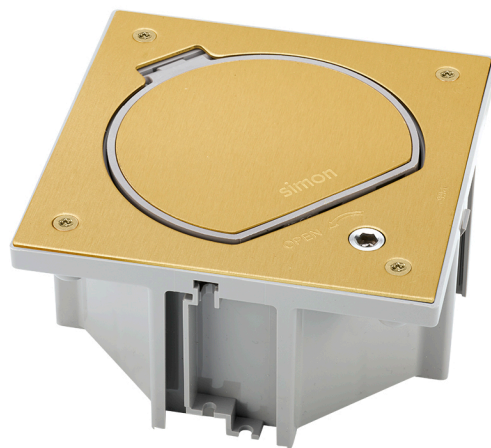


**Unidad portamecanismos IP66 con cierre de seguridad y una base de enchufe toma italiana P40 latón Simon K45**

REF. KSE3SEC/23/71



## INFORMACIÓN BÁSICA

### DESCRIPCIÓN

Unidad portamecanismos IP66 de la serie Simon K45 en color latón y con cierre de seguridad y una base para enchufe de tipo toma italiana P40. Esta unidad portamecanismos tiene unas dimensiones de 130 x 130 x 55 mm y tiene dos módulos. Asimismo presenta una potencia de 16A y un voltaje de 250V. Su tipo de funcionamiento es a tornillo y la tapa dispone de anclajes que lo que hacen es proteger las conexiones durante el uso de presiones y tensiones por el paso de personas. Admite una sección de cable de 1,5 a 2,5 mm y un pelado de cable de 12 mm. Diseñada según la normativa UNE-EN 60.670-23, se puede instalar tanto en suelo técnico o pavimento y ha sido fabricada en latón sobre zócalo termoplástico libre de halógenos y autoextinguible, que es un material muy seguro ya que evita la propagación de las llamas así como un nivel alto de toxicidad si tuviera lugar emisión de humos.

### ACABADO

Latón

### MATERIAL

Metal

### CONTENIDO DEL EMBALAJE

Unidad portamecanismos IP66 con cierre de seguridad, junta de estanqueidad cuadrada para cubeta IP66, 1 base de enchufe toma italiana P40, 4 tornillos para fijación de unidad portamecanismos y manual de instalación

### CLASE ETIM

EC000024

### OBSERVACIONES

La tapa dispone de anclajes que protege las conexiones durante su uso de presiones y tensiones por el paso de personas. Desde finales de marzo de 2023 se sustituye la tornillería tipo Allen por tipo Torx para realizar el apriete del tornillo aplicando menos esfuerzo, reduciendo el ruido generado debido a la expansión del inserto y evitar la posible deformación de la cabeza del tornillo durante el mantenimiento del producto.

## INFORMACIÓN TÉCNICA

### MERCADO DISPONIBLE

CE

### SECCIÓN DE CABLE ADMITIDA (MM)

De 1,5 a 2,5 mm

### PROTECCIÓN CONTRA LA ENTRADA DE POLVO Y OBJETOS PEQUEÑOS

Si, cuando la unidad portamecanismos no está en uso permite el cierre hermético de la tapa.

### DISPONIBLE EN

Unidad portamecanismos IP66 vacía para completar con soluciones de la gama K45, con una base de enchufe y alojamiento para un conector RJ45 y combinación de una base de enchufe con conector RJ45

### NÚMERO DE CONEXIONES POR TERMINAL

2 bocas de embornado por borna (1 entrada / 1 salida)

### RIGIDEZ DIELECTRICA

Sin perforación ni contorneo con 2000 V a 50 Hz durante 1 minuto

### TEMP MÁX DURANTE TRABAJOS DE CONSTRUCCIÓN (°C)

+90° C

### FORMATO

Italiana

### RESISTENCIA AL CALOR (°C)

+70°C (según norma IEC 60670)

### CLASIFICACIÓN IK

07

### FUNCIÓN INDICADORA

No

### RESISTENCIA DE AISLAMIENTO (V-MΩ)

>5 MΩ a 500 V

### INTENSIDAD (A)

16 A

### CLASIFICACIÓN IP

IP66

### MANTENIMIENTO

Limpiar con un paño suave y seco. No utilizar paños y/o limpiadores abrasivos que contengan cloro.

### CARGA MÁXIMA (KG)

1000kg

### RANGO DE TEMPERATURA DURANTE LA INSTALACIÓN (°C)

-25 a +60° C

### TIPO DE MECANISMO

Insertion

### NÚMERO DE MÓDULOS

2 módulos

### DIMENSIÓN DE EMPOTRAMIENTO (MM)

145 x 145 mm en suelo técnico

### NÚMERO DE BASES DE ENCHUFE

1

### VERSIÓN

1 elemento

### TENSIÓN (V~)

250 V~

## INSTALACIÓN Y MANTENIMIENTO

### DESNUDADO DE CABLE NECESARIO (MM)

12

### EXTRACCIÓN DE COMPONENTES

Únicamente con herramienta

### NÚMERO DE POSICIONES DE APERTURA DE LA CUBIERTA

1

### EXTRACCIÓN DE CUBIERTA

Únicamente con herramienta

### EXTINCIÓN (°C)

+650°C (según norma IEC 60670)

### TIPO DE FIJACIÓN

La unidad portamecanismos se fija sobre la cubeta a través de 4 tornillos de cabeza estrellada de 6 puntas (tipo Torx X20) suministrados con la unidad portamecanismos.

### EXTRACCIÓN DEL MARCO

Únicamente con herramienta

### SE PUEDE INSTALAR EN BANDEJA

Plastic

### TIPO DE INSTALACIÓN

Su diseño permite la integración en cualquier tipo de suelo, ya sea suelo técnico o pavimento, combinando la unidad portamecanismos con la cubeta acorde al tipo de instalación (ref. KGE170/23 para suelo de pavimento y ref. KGE170TF/23 para falso suelo)

### EXTRACCIÓN DEL ENCHUFE

Únicamente con herramienta

### TIPO DE CONEXIÓN DE TERMINAL - FUNCIÓN 1

A tornillo

### NÚMERO DE TERMINALES

3 entradas / salidas

## NORMATIVA

### REGULACIONES

EN 60670-23:2008 +EN IEC 63000:2018 +IEC 60884-1 Ed 3.2+CEI 23-50 V4

## INFORMACIÓN LOGÍSTICA

CÓDIGO EAN UNITARIO 8421053333945	PESO BRUTO EMBALAJE UNITARIO 0.46	LONGITUD EMBALAJE 155.00
ALTURA EMBALAJE UNITARIO 0.00	PESO NETO DEL PRODUCTO 0.38	UNIDAD DE MEDIDA EMBALAJE MMT
ANCHO EMBALAJE UNITARIO 0.00	UNIDAD DE PESO EMBALAJE UNITARIO KGM	VOLUMEN EMBALAJE 1445213.00
LONGITUD EMBALAJE UNITARIO 0.00	EAN EMBALAJE 8421053333945	UNIDAD DE VOLUMEN EMBALAJE MMQ
UNIDAD DE MEDIDA EMBALAJE UNITARIO MMT	UDS. CONTENIDAS EMBALAJE 1	PESO BRUTO EMBALAJE 0.46
VOLUMEN EMBALAJE UNITARIO 0.00	ALTURA EMBALAJE 82.00	PESO NETO EMBALAJE 0.38
UNIDAD DE VOLUMEN EMBALAJE UNITARIO MMQ	ANCHO EMBALAJE 147.00	UNIDAD DE PESO EMBALAJE KGM