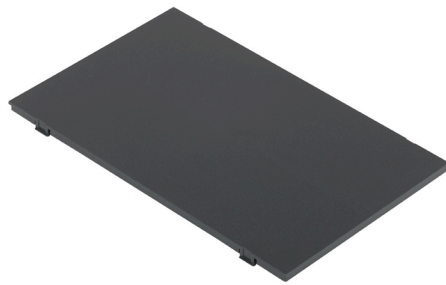


Tapa embellecedora suelo enrasamiento caja cuadrada de profundidad reducida para 4 elementos gris Simon 500 Cima

REF. 52053202-035



INFORMACIÓN BÁSICA

DESCRIPCIÓN

Este completo kit de caja de suelo de suelo de profundidad reducida pertenece a la gama de productos Simon 500 Cima. El kit está concebido para ser instalado mediante empotramiento en suelo técnico o de pavimento. Para este último se necesitará combinar con una cubeta con referencia G 201. El kit está diseñado para 4 elementos y se compone de un enchufe doble y dos placas 1RJ45 y se presenta en un bonito color gris que quedará ideal en cualquier estancia donde se ubique. El producto tiene unas medidas de 252 x 180 milímetros y x 69 milímetros de profundidad y se compone de 4 módulos. Los materiales de fabricación del kit son de alta calidad, lo que le confiere una resistencia y dureza extra que alargará la vida útil del producto. Se trata de componentes metálicos con aislamiento termoplástico autoextinguible y libre de halógenos, lo que significa que en caso de incendio no propagarán las llamas, dotando de seguridad al conjunto final.

ACABADO

Gris

CONTENIDO DEL EMBALAJE

Tapa embellecedora

MATERIAL

Plástico

CLASE ETIM

EC002417

OBSERVACIONES

Elemento opcional Para combinar con la caja de suelo en caso de no instalar el mismo revestimiento del suelo

INFORMACIÓN TÉCNICA

MERCADO DISPONIBLE

CE

DISPONIBLE EN

4, 6 y 8 elementos

RIGIDEZ DIELECTRICA

Sin perforación ni contorneo con 2000 V a 50 Hz durante 1 minuto

TEMP MÁX DURANTE TRABAJOS DE CONSTRUCCIÓN (°C)

+90° C

RESISTENCIA AL CALOR (°C)

+125°C (según norma IEC 60695-10-2)

CLASIFICACIÓN IK

08

RESISTENCIA DE AISLAMIENTO (V-MΩ)

>5 MΩ a 500 V

CLASIFICACIÓN IP

IP4X

DISPONIBILIDAD DE KIT

No

MANTENIMIENTO

Limpiar con un paño suave y seco. No utilizar paños y/o limpiadores abrasivos que contengan cloro.

RANGO DE TEMPERATURA

DURANTE LA INSTALACIÓN (°C)

-5 a +60° C

NÚMERO DE MÓDULOS

4 módulos

RAL

7011

VERSIÓN

4 elementos

INSTALACIÓN Y MANTENIMIENTO

EXTRACCIÓN DE CUBIERTA

Únicamente con herramienta

EXTINCIÓN (°C)

+850°C / 30 segundos (GWFI según norma IEC 60695-2-11)

TIPO DE FIJACIÓN

Mediante tornillería suministrada

DIRECCIÓN DE INSTALACIÓN

Horizontal,Vertical

TIPO DE INSTALACIÓN

En suelo de pavimento y suelo técnico a través de las caja de suelo de profundidad reducida

NORMATIVA

REGULACIONES

Dir. 2014/35/UE LV DEN 60670-23:2008

INFORMACIÓN LOGÍSTICA

| | | |
|---|--|--------------------------------------|
| CÓDIGO EAN UNITARIO 8421053101704 | PESO NETO DEL PRODUCTO 0.09 | UNIDAD DE MEDIDA EMBALAJE MMT |
| ALTURA EMBALAJE UNITARIO 0 | UNIDAD DE PESO EMBALAJE UNITARIO KGM | VOLUMEN EMBALAJE 136500 |
| ANCHO EMBALAJE UNITARIO 0 | EAN EMBALAJE 8421053101704 | UNIDAD DE VOLUMEN EMBALAJE MMQ |
| LONGITUD EMBALAJE UNITARIO 0 | UDS. CONTENIDAS EMBALAJE 1 | PESO BRUTO EMBALAJE 0 |
| VOLUMEN EMBALAJE UNITARIO 0 | ALTURA EMBALAJE 5 | PESO NETO EMBALAJE 0.09 |
| UNIDAD DE VOLUMEN EMBALAJE UNITARIO MMQ | ANCHO EMBALAJE 130 | UNIDAD DE PESO EMBALAJE KGM |
| PESO BRUTO EMBALAJE UNITARIO 0.09 | LONGITUD EMBALAJE 210 | |