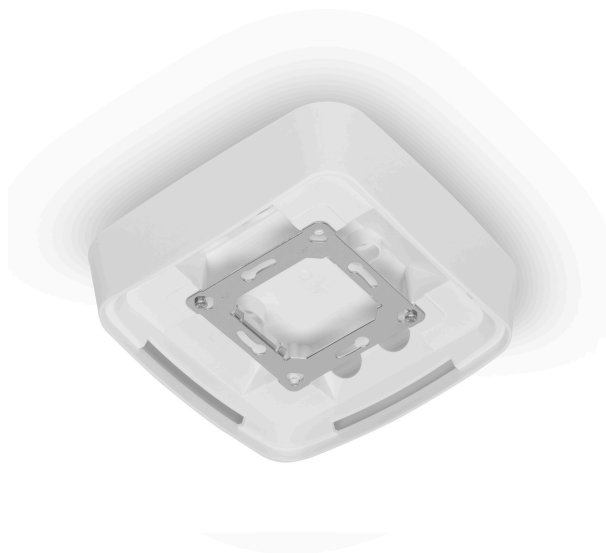


Adaptador de instalación en superficie for detector de Presencia Real KNX blanco

REF. 89230030-039



INFORMACIÓN BÁSICA

DESCRIPCIÓN

Adaptador para instalación de detector de presencia real KNX en superficie.

Acabado blanco y dimensiones: 142 x 142 x 38 mm. Garantía de 3 años.

Para más información de producto visita la web de STEINEL pulsando [aquí](#).

ACABADO

Blanco

CLASE ETIM

EC001580

INFORMACIÓN TÉCNICA

INSTALACIÓN Y MANTENIMIENTO

TIPO DE INSTALACIÓN

En detector

NORMATIVA

GARANTÍA

5 años

INFORMACIÓN LOGÍSTICA

CÓDIGO EAN UNITARIO	PESO BRUTO EMBALAJE UNITARIO	LONGITUD EMBALAJE
8421053406458	0.12	130.00
ALTURA EMBALAJE UNITARIO	PESO NETO DEL PRODUCTO	UNIDAD DE MEDIDA EMBALAJE
0.00	0.07	MMT
ANCHO EMBALAJE UNITARIO	UNIDAD DE PESO EMBALAJE UNITARIO	VOLUMEN EMBALAJE
0.00	KGM	2325323.00
LONGITUD EMBALAJE UNITARIO	EAN EMBALAJE	UNIDAD DE VOLUMEN EMBALAJE
0.00	8421053406458	MMQ
UNIDAD DE MEDIDA EMBALAJE UNITARIO	UDS. CONTENIDAS EMBALAJE	PESO BRUTO EMBALAJE
MMT	1	0.12
VOLUMEN EMBALAJE UNITARIO	ALTURA EMBALAJE	PESO NETO EMBALAJE
0.00	135.00	0.07
UNIDAD DE VOLUMEN EMBALAJE UNITARIO	ANCHO EMBALAJE	UNIDAD DE PESO EMBALAJE
MMQ	90.00	KGM