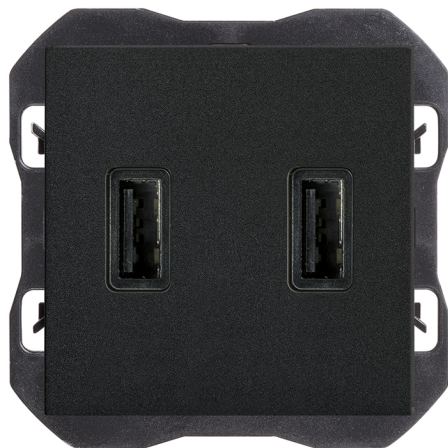


Chargeur USB double 2,1 A type A noir mat Simon 270

RÉF. 20000096-098



INFORMATION DE BASE

FINITION

MATÉRIAU

Plastique

COMPATIBILITÉ

Cadres Simon 270

CONTENU DE L'EMBALLAGE

Mécanisme, enjoliveur et mode d'emploi

CLASSE ETIM

EC002949

INFORMATION TECHNIQUE

MARCHÉ DISPONIBLE

CE

FRÉQUENCE

50 - 60 Hz

MONOBLOC

Non

SECTION DE CÂBLE ADMISE (MM)

De 1,5 à 2,5 mm

FONCTION INDICATEUR

Non

PLAGE DE TEMPÉRATURE DE FONCTIONNEMENT (°C)

5 - 45 °C

TYPE DE COUVERCLE

Large

CLASSIFICATION IP

IP20

PLAGE DE TEMPÉRATURE DE STOCKAGE (°C)

-25 - 50 °C

NOMBRE D'ÉLÉMENTS POSSIBLES

1 élément

MAINTENANCE

Nettoyez avec un chiffon doux et sec. N'utilisez pas de chiffons abrasifs et/ou de nettoyeurs contenant du chlore.

INTENSITÉ USB (A)

2,1 A

FORMAT

USB

TYPE DE MÉCANISME

Insertion

TENSION (V~)

127/230 V~

INSTALLATION ET MAINTENANCE

DÉNUDAGE DE CÂBLE NÉCESSAIRE (MM)

7

INSTALLABLE DANS BOÎTE D'ENCASTREMENT

Universal

TYPE D'INSTALLATION

À encastrer

SENS D'INSTALLATION

Horizontal, Vertical

TYPE DE CONNEXION DE BORNE - FONCTION 1

À vis

RÉGLEMENTATION

RÉGLEMENTATIONS

Directive 2014/35/UE LVD + Directive 2014/30/UE EMC + Directive 2011/65/UE RoHS + Règlemento 2019/1782 + EN 62368-1:2014+A11:2017 + ETSI EN 301489-34 V2.1.1 + EN 50581:2012 + EN 50563:2011+A1:2013

INFORMATION LOGISTIQUE

CODE EAN UNITAIRE 8421053277249	POIDS NET DU PRODUIT 0.06	LONGUEUR EMBALLAGE 55.00
HAUTEUR EMBALLAGE UNITAIRE 0.00	UNITÉ DE POIDS EMBALLAGE UNITAIRE KGM	UNITÉ DE MESURE EMBALLAGE MMT
LARGEUR EMBALLAGE UNITAIRE 0.00	EAN EMBALLAGE 8421053277249	VOLUME EMBALLAGE 242000.00
LONGUEUR EMBALLAGE UNITAIRE 0.00	UNIT. CONTENUES EMBALLAGE 1	UNITÉ DE VOLUME EMBALLAGE MMQ
VOLUME EMBALLAGE UNITAIRE 0.00	HAUTEUR EMBALLAGE 80.00	POIDS BRUT EMBALLAGE 0.00
POIDS BRUT EMBALLAGE UNITAIRE 0.06	LARGEUR EMBALLAGE 55.00	POIDS NET EMBALLAGE 0.06
		UNITÉ DE POIDS EMBALLAGE KGM

