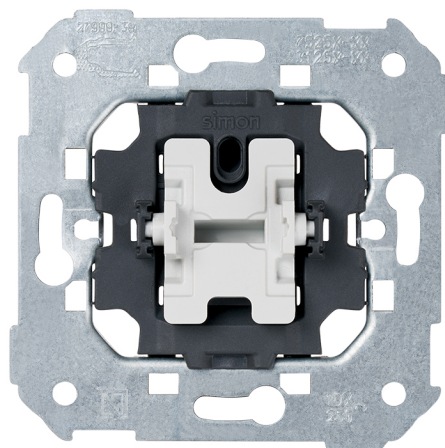


## Cruzamiento 10 AX 250V~ con sistema de embornamiento rápido

REF. G7525139



### INFORMACIÓN BÁSICA

#### DESCRIPCIÓN

El Cruzamiento 10 AX 250V~ con sistema de embornamiento rápido de la serie Simon 75 es uno de los mecanismos más seguros que pueden encontrarse actualmente en el mercado. Esta cualidad le ha convertido en uno de los más vendidos del sector, junto a un diseño muy funcional que aumenta las posibilidades de los sistemas eléctricos de las diferentes estancias en casas o empresas en las que se instala. Cuenta con la posibilidad de implementar función señalizadora mediante soporte señalizador y tecla con visor. Apto para superficie y empotrar con una sección de cable de 1,5 a 2,5 mm y pelado de cable de 11 mm.

Su diseño soporta un intervalo de -25° a 50° C gracias los componentes metálicos con aislamiento termoplástico libre de halógenos con lo que ha sido elaborado. Este mecanismo es válido para las series Simon 75, 82, 88 y su instalación debe realizarse en una caja universal vil544.

#### COMPATIBILIDAD

Marcos Simon 75, Simon 82  
Detail, Simon 82 Nature, Simon  
82 y Simon 88

#### EMBALAJE

Retráctil

#### CLASE ETIM

EC001590

## INFORMACIÓN TÉCNICA

### SECCIÓN DE CABLE ADMITIDA (MM)

De 1,5 a 2,5 mm

### NÚMERO DE ELEMENTOS POSIBLES

1 elemento

### FUNCIÓN INDICADORA

No

### INTENSIDAD (A)

10 AX

### CLASIFICACIÓN IP

IP21

### TIPO DE MECANISMO

Pivoting

### RANGO DE TEMPERATURA DE FUNCIONAMIENTO (°C)

5 - 40 °C

### RANGO DE TEMPERATURA DE ALMACENAMIENTO (°C)

-25 - 50 °C

### VERSIÓN

Individual

### TENSIÓN (V~)

250 V~

## INSTALACIÓN Y MANTENIMIENTO

### DESNUDADO DE CABLE NECESARIO (MM)

11

### INSTALABLE EN CAJA DE EMPOTRAR

Universal

### TIPO DE CONEXIÓN DE TERMINAL - FUNCIÓN 1

Rápido

### GARRA

Simon 27

### TIPO DE INSTALACIÓN

Apto para superficie y empotrar

## NORMATIVA

### GARANTÍA

3 años

### REGULACIONES

Dir. 2014/35/UE LVD | Dir. 2011/65/UE RoHS + post. mod. EN 60669-1:2018 | EN IEC 63000:2018

## INFORMACIÓN LOGÍSTICA

CÓDIGO EAN UNITARIO

8412852001197

UNIDAD DE PESO EMBALAJE  
UNITARIO

KGM

UDS. CONTENIDAS EMBALAJE

10

PESO BRUTO EMBALAJE  
UNITARIO

0.076

ANCHO EMBALAJE UNITARIO

0

UNIDAD DE MEDIDA EMBALAJE

MMT

ALTURA EMBALAJE UNITARIO

0

EAN EMBALAJE

18412852001194

VOLUMEN EMBALAJE

3933000

LONGITUD EMBALAJE UNITARIO

0

PESO BRUTO EMBALAJE

0.76

UNIDAD DE VOLUMEN  
EMBALAJE

MMQ

PESO NETO DEL PRODUCTO

0.076

ALTURA EMBALAJE

92

UNIDAD DE PESO EMBALAJE

KGM

VOLUMEN EMBALAJE UNITARIO

382996

LONGITUD EMBALAJE

230

ANCHO EMBALAJE

181

UNIDAD DE VOLUMEN  
EMBALAJE UNITARIO

MMQ

PESO NETO EMBALAJE

0.76

# MECANISMOS SIMON 31, 75, 77, 82 Y 88

## Mecanismos básicos / Basic switches



Interrupor unipolar / Single-pole switch  
XXXX101-XXX



Interrupor unipolar / Single-pole switch  
7700101-039



Pulsador / Push button switch  
XXXX150-XXX



Pulsador / Push button switch  
7700150-039



Interrupor bipolar / Double pole switch  
XXXX133-XXX



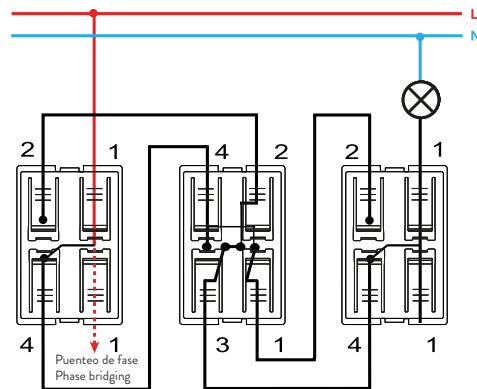
Conmutador / 2-way switch  
XXXX201-XXX



Conmutador / 2-way switch  
7700201-039



Conmutador cruce / Intermediate switch  
XXXX251-XXX



Conmutador cruce / Intermediate switch  
7700251-039



Grupo 2 interruptores / 2 switches group  
XXXX398-XXX



Pulsador desconexión / Push button disconnection switch  
XXXX152-XXX



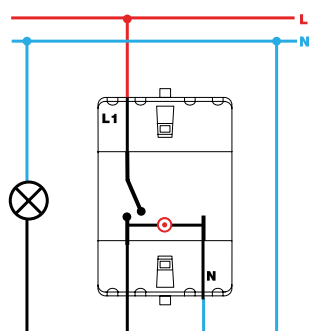
Grupo dos conmutadores / 2-way switches group  
XXXX397-XXX



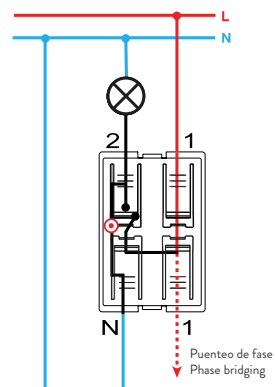
Grupo de pulsadores desconexión / Push button switch  
desconexion group XXXX395-XXX



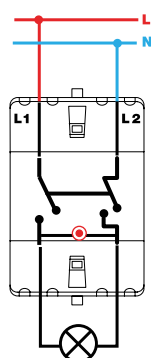
Grupo conmutador y pulsador / 2-way and push button switch group  
XXXX301-XXX



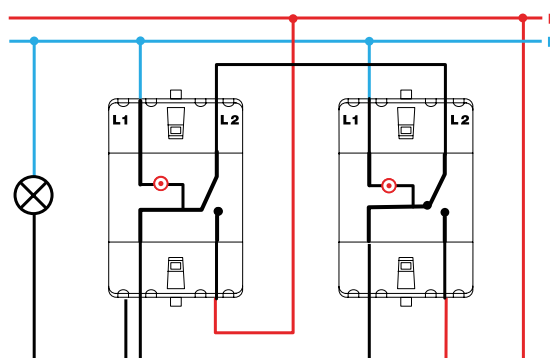
Interrupor unipolar / Single-pole switch  
XXXX102-XXX



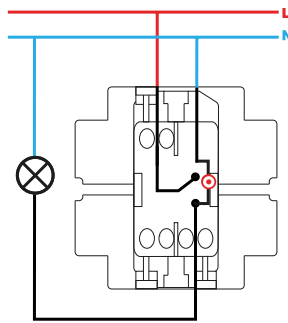
Interrupor con piloto / Push button pilot switch  
7700112-039



Interrupor bipolar / Double pole switch  
XXXX134-XXX



Conmutador / 2-way switch  
XXXX202-XXX



Interrupor unipolar con luminoso / Single-pole switch with light  
XXXX104-XXX



Pulsador con luminoso / Push button switch with light  
XXXX160-XXX



Pulsador con luminoso / Push button switch with light  
7700160-039



Conmutador con luminoso / 2-way switch with light  
XXXX204-XXX



Conmutador cruce con luminoso / Intermediate switch with light  
XXXX254-XXX