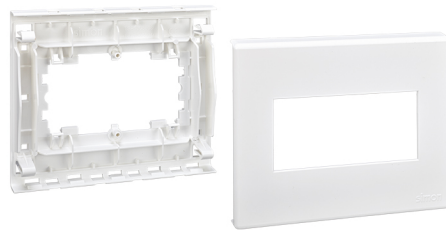


Frame and bezel accessory for Cima mechanisms for cable trunking 130x55mm

REF. TSA1305503/9



INFORMACIÓN BÁSICA

DESCRIPCIÓN

Gracias a este accesorio podemos integrar nuestras funciones Cima y mecanismos de protección en la Canal pasacables.

ACABADO

Blanco

MATERIAL

Plástico

CLASE ETIM

EC002424

INFORMACIÓN TÉCNICA

CLASIFICACIÓN IK

07

DISPONIBILIDAD DE KIT

No

RAL

9003

CLASIFICACIÓN IP

IP4X

MANTENIMIENTO

Limpiar con un paño suave y seco. No utilizar paños y/o limpiadores abrasivos que contengan cloro.

INSTALACIÓN Y MANTENIMIENTO

EXTRACCIÓN DE COMPONENTES

Únicamente con herramienta

EXTRACCIÓN DEL MARCO

Únicamente con herramienta

EXTRACCIÓN DE CUBIERTA

Únicamente con herramienta

TIPO DE INSTALACIÓN

En pared y techo

INFORMACIÓN LOGÍSTICA

ALTURA EMBALAJE UNITARIO
0.00

ANCHO EMBALAJE UNITARIO
0.00

LONGITUD EMBALAJE UNITARIO
0.00

VOLUMEN EMBALAJE UNITARIO
728875.00

UNIDAD DE VOLUMEN
EMBALAJE UNITARIO
MTQ

PESO BRUTO EMBALAJE
UNITARIO
0.13

PESO NETO DEL PRODUCTO
0.13

UNIDAD DE PESO EMBALAJE
UNITARIO
KGM

EAN EMBALAJE
8426436049079

UDS. CONTENIDAS EMBALAJE
10

ALTURA EMBALAJE
0.00

ANCHO EMBALAJE
0.00

LONGITUD EMBALAJE
0.00

VOLUMEN EMBALAJE
0.00

PESO BRUTO EMBALAJE
12.68

PESO NETO EMBALAJE
1.29

UNIDAD DE PESO EMBALAJE
KGM