

Toma de señal R-TV+Sat intermedia cava Simon 270

REF. 20000487-094



INFORMACIÓN BÁSICA

ACABADO

Cava

COMPATIBILIDAD

Marcos Simon 270

CLASE ETIM

EC000439

MATERIAL

Metal,Plástico

CONTENIDO DEL EMBALAJE

Toma R-TV+SAT, tapa y hoja de instrucciones

INFORMACIÓN TÉCNICA

SECCIÓN DE CABLE ADMITIDA (MM)

De 1,5 a 2,5 mm

TIPO DE CONECTOR

IEC

TIPO DE CUBIERTA

Ancha

NÚMERO DE ELEMENTOS POSIBLES

1 elemento

FORMATO

R/TV,SAT

CLASIFICACIÓN IP

IP20

MANTENIMIENTO

Limpiar con un paño suave y seco. No utilizar paños y/o limpiadores abrasivos que contengan cloro.

TIPO DE MECANISMO

Insertion

RANGO DE TEMPERATURA DE FUNCIONAMIENTO (°C)

5 - 45 °C

RANGO DE TEMPERATURA DE ALMACENAMIENTO (°C)

-25 - 50 °C

INSTALACIÓN Y MANTENIMIENTO

DESNUDADO DE CABLE NECESARIO (MM)

8

INSTALABLE EN CAJA DE EMPOTRAR

Universal

DIRECCIÓN DE INSTALACIÓN

Horizontal,Vertical

TIPO DE INSTALACIÓN

Apto para empotrar

NORMATIVA

REGULACIONES

Dir. 2014/30/UE EMC | Dir. 2011/65/UE RoHS + post. mod.EN 50083-2:2012 | EN 50083-2:2012 A1:2015 | EN IEC 63000:2018

INFORMACIÓN LOGÍSTICA

CÓDIGO EAN UNITARIO

8421053266199

UNIDAD DE PESO EMBALAJE
UNITARIO

KGM

UDS. CONTENIDAS EMBALAJE

5

PESO BRUTO EMBALAJE
UNITARIO

0.088

ANCHO EMBALAJE UNITARIO

0

UNIDAD DE MEDIDA EMBALAJE

MMT

ALTURA EMBALAJE UNITARIO

0

EAN EMBALAJE

8421053264911

VOLUMEN EMBALAJE

901320

LONGITUD EMBALAJE UNITARIO

0

PESO BRUTO EMBALAJE

0

UNIDAD DE VOLUMEN
EMBALAJE

MMQ

PESO NETO DEL PRODUCTO

0.088

ALTURA EMBALAJE

55.5

UNIDAD DE PESO EMBALAJE

KGM

VOLUMEN EMBALAJE UNITARIO

0

LONGITUD EMBALAJE

280

ANCHO EMBALAJE

58

UNIDAD DE VOLUMEN
EMBALAJE UNITARIO

MMQ

PESO NETO EMBALAJE

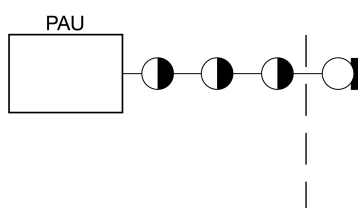
0.44

● INTERMEDIA
20000487-09

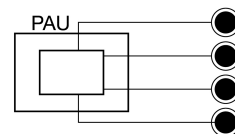
○ FINAL
20000488-09x

● UNICA
20000486-09x

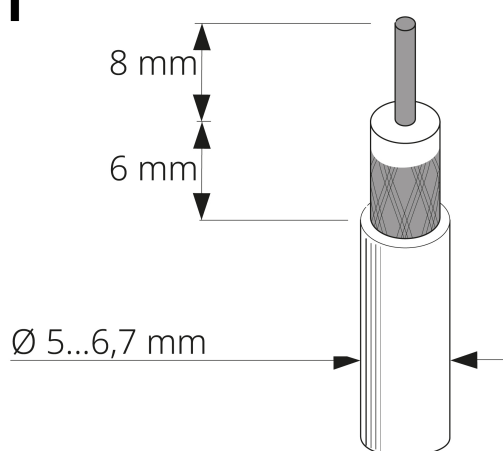
En Serie/Cascada



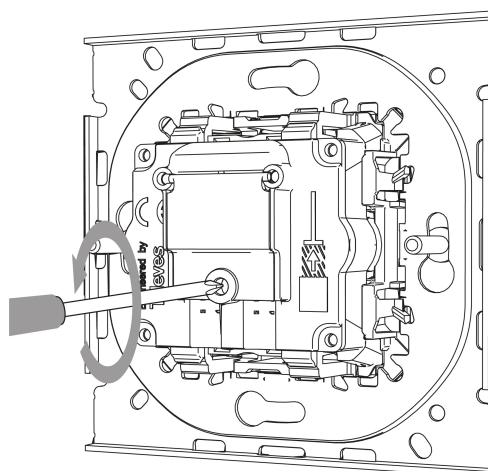
En Estrella



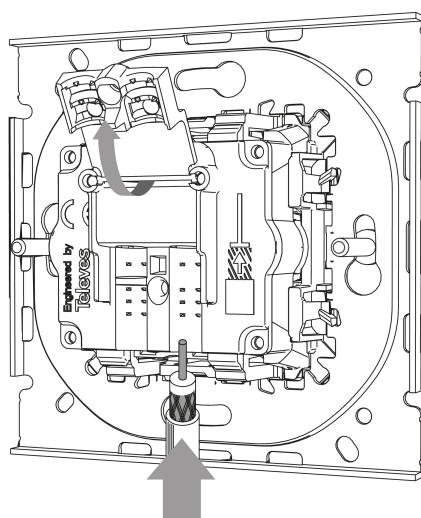
1



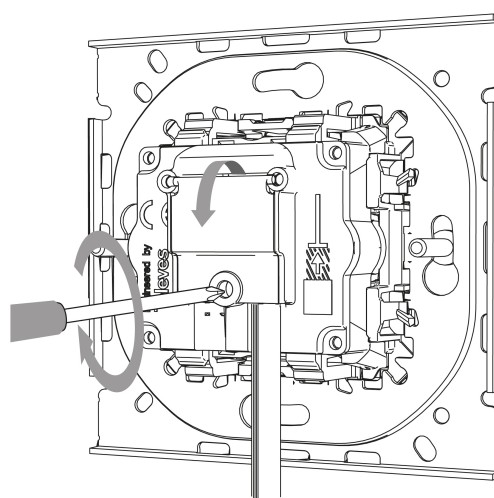
2



3



4



Para información más detallada consultar la hoja de instrucciones
For more detailed information check the instruction sheet