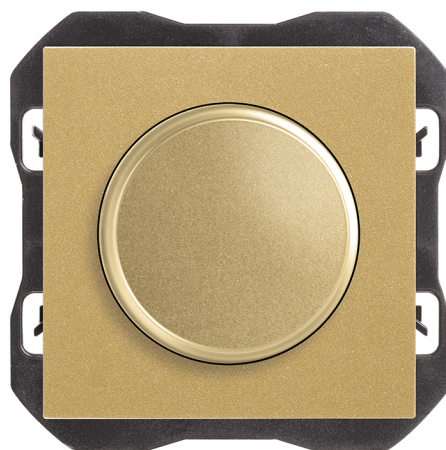


Interruptor regulable 230 V~ de corte de fase 2 hilos oro Simon 270

REF. 20000313-095



INFORMACIÓN BÁSICA

ACABADO

Oro mate

COMPATIBILIDAD

Marcos Simon 270

CLASE ETIM

EC000025

MATERIAL

Termoplástico

CONTENIDO DEL EMBALAJE

Interruptor regulable y hoja de instrucciones

OBSERVACIONES

Dispone de un potenciómetro para el ajuste del nivel mínimo de regulación de las lámparas

INFORMACIÓN TÉCNICA

MERCADO DISPONIBLE
CE

CLASIFICACIÓN IP
IP20

RANGO DE TEMPERATURA DE FUNCIONAMIENTO (°C)
0 - 40 °C

SECCIÓN DE CABLE ADMITIDA (MM)
De 1,5 a 2,5 mm

TIPO DE TRABA
Eléctrico

ALIMENTACIÓN (V~)
230 V~

NÚMERO DE ELEMENTOS POSIBLES
1 elemento

MANTENIMIENTO
Limpiar con un paño suave y seco. No utilizar paños y/o limpiadores abrasivos que contengan cloro.

RAL
1036

FRECUENCIA
50 - 60 Hz

TIPO DE MECANISMO
Push | Pivoting

RANGO DE TEMPERATURA DE ALMACENAMIENTO (°C)
-25 - 50 °C

FUNCIÓN INDICADORA
No

TENSIÓN (V~)
127/230 V~

INSTALACIÓN Y MANTENIMIENTO

DESNUDADO DE CABLE NECESARIO (MM)
7

INSTALABLE EN CAJA DE EMPOTRAR
Universal

TIPO DE INSTALACIÓN
Apto para empotrar

DIRECCIÓN DE INSTALACIÓN
Horizontal

TIPO DE CONEXIÓN DE TERMINAL - FUNCIÓN 1
A tornillo

NORMATIVA

REGULACIONES

Dir. 2014/35/UE LVD | Dir. 2014/30/UE EMC | Dir. 2011/65/UE RoHS + post. mod. | EN 60669-2-1:2004 + A1:2009 + A12:2010 | EN IEC 63000:2018

INFORMACIÓN LOGÍSTICA

CÓDIGO EAN UNITARIO	UNIDAD DE PESO EMBALAJE UNITARIO	VOLUMEN EMBALAJE
8421053282946	KGM	242000.00
ALTURA EMBALAJE UNITARIO	EAN EMBALAJE	UNIDAD DE VOLUMEN EMBALAJE
0.00	8421053282946	MMQ
ANCHO EMBALAJE UNITARIO	UDS. CONTENIDAS EMBALAJE	PESO BRUTO EMBALAJE
0.00	1	0.00
LONGITUD EMBALAJE UNITARIO	ALTURA EMBALAJE	PESO NETO EMBALAJE
0.00	80.00	0.12
VOLUMEN EMBALAJE UNITARIO	ANCHO EMBALAJE	UNIDAD DE PESO EMBALAJE
0.00	55.00	KGM
PESO BRUTO EMBALAJE UNITARIO	LONGITUD EMBALAJE	
0.12	55.00	
PESO NETO DEL PRODUCTO	UNIDAD DE MEDIDA EMBALAJE	
0.12	MMT	



Para información más detallada consultar la hoja de instrucciones
For more detailed information check the instruction sheet