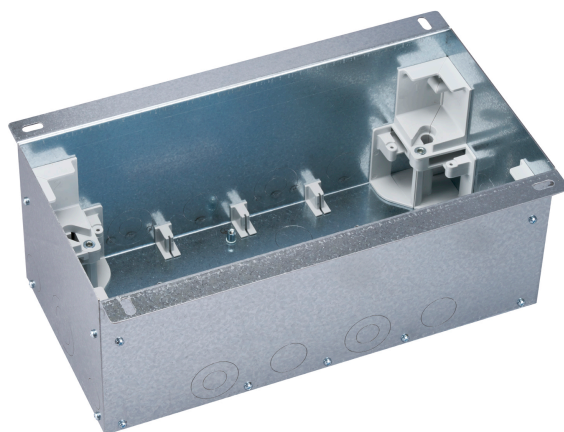


## Cubeta metálica para caja de suelo metálica de 4 elementos 500 Cima o 8 elementos K45 para instalación en suelo de pavimento

REF. KGH801/8



### INFORMACIÓN BÁSICA

#### ACABADO

Acero inoxidable

#### MATERIAL

Acero inox

#### CONTENIDO DEL EMBALAJE

Cubeta de suelo metálica,  
tornillería, tapa protectora y  
manual de instalación

#### CLASE ETIM

EC000114

#### OBSERVACIONES

Para completar la instalación del producto, debe combinarse con una caja de suelo de suelo metálica para pavimento de 4 elementos 500 Cima o 8 elementos K45.

## INFORMACIÓN TÉCNICA

### PROTECCIÓN CONTRA EL ACCESO DIRECTO DE CONTACTOS

No

### DISPONIBLE EN

2, 3 y 4 elementos 500 Cima

### NÚMERO DE ORIFICIOS DE SUJECIÓN DE ABRAZADERAS

22

### RIGIDEZ DIELECTRICA

Sin perforación ni contorneo con 2000 V a 50 Hz durante 1 minuto

### TEMP MÁX DURANTE TRABAJOS DE CONSTRUCCIÓN (°C)

+90° C

### INMUNIDAD ELECTROMAGNÉTICA PARA CABLEADO VDM

Asegurada mediante la instalación del tabique metálico en los alojamientos habilitados en la caja para tal fin.

### RESISTENCIA AL CALOR (°C)

+125°C (según norma IEC 60695-10-2)

### CLASIFICACIÓN IK

10

### RESISTENCIA DE AISLAMIENTO (V-MΩ)

>5 MΩ a 500 V

### CLASIFICACIÓN IP

IP4X

### DISPONIBILIDAD DE KIT

No

### CARGA MÁXIMA (KG)

1200 Kg

### RANGO DE TEMPERATURA DURANTE LA INSTALACIÓN (°C)

-5 a +60° C

### NÚMERO DE MÓDULOS

4 módulos 500 Cima

### DIMENSIÓN DE EMPOTRAMIENTO (MM)

150 x 305 mm

### VERSIÓN

4 elementos 500 Cima

## INSTALACIÓN Y MANTENIMIENTO

### EXTINCIÓN (°C)

+850°C / 30 segundos (GWFI según norma IEC 60695-2-11)

### TIPO DE FIJACIÓN

Mediante tornillería suministrada

### DIRECCIÓN DE INSTALACIÓN

Horizontal,Vertical

### TIPO DE INSTALACIÓN

Especialmente diseñada para ser instalada en suelos de pavimento

## NORMATIVA

### REGULACIONES

EN 60670-23:2008+EN 60670-23:2008 A1:2023

## INFORMACIÓN LOGÍSTICA

PESO BRUTO EMBALAJE UNITARIO 2.08	ANCHO EMBALAJE UNITARIO 0	UDS. CONTENIDAS EMBALAJE 1
ALTURA EMBALAJE UNITARIO 0	EAN EMBALAJE 8421053329436	UNIDAD DE MEDIDA EMBALAJE MMT
LONGITUD EMBALAJE UNITARIO 0	PESO BRUTO EMBALAJE 2.415	VOLUMEN EMBALAJE 13144250
PESO NETO DEL PRODUCTO 2.08	ALTURA EMBALAJE 370	UNIDAD DE VOLUMEN EMBALAJE MMQ
VOLUMEN EMBALAJE UNITARIO 0	LONGITUD EMBALAJE 145	UNIDAD DE PESO EMBALAJE KGM
UNIDAD DE PESO EMBALAJE UNITARIO KGM	PESO NETO EMBALAJE 2.08	ANCHO EMBALAJE 245