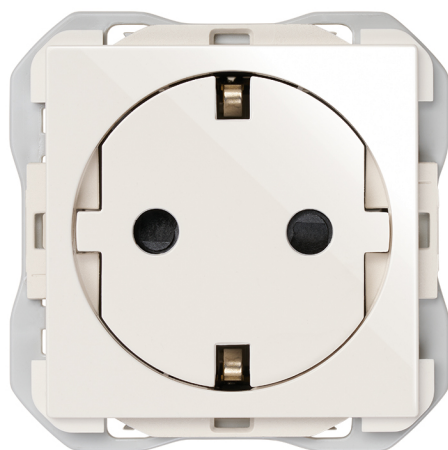


Base de enchufe schuko clean modular 16A 250 V~ con sistema de embornamiento a tornillo blanco Simon 270

REF. 20000435-090



INFORMACIÓN BÁSICA

DESCRIPCIÓN

La base CLEAN modular Simon 270 es totalmente compatible con los marcos estándar e incorpora un sistema magnético patentado auto-cover para conseguir que la tapa se desplace automáticamente cuando los enchufes visibles no se utilizan, evitando así la acumulación de suciedad en su interior, facilitando su limpieza y alargando su durabilidad. Con un diseño limpio y minimalista, incorpora una superficie plana enrasada con la pared para que quede totalmente integrado. Su compatibilidad con marcos estándar permite elegir funciones y comprar marcos múltiples con total libertad, incluso colocar un CLEAN al final de la instalación. Con esta base CLEAN modular, Simon 270 se reafirma como una de las gamas más versátiles del mercado. Diseñada para adaptarse a cualquier necesidad, ofreciendo estética, funcionalidad y tecnología en un solo sistema.

ACABADO

Blanco

COMPATIBILIDAD

Marcos Simon 270

CLASE ETIM

EC000125

MATERIAL

Plástico

CONTENIDO DEL EMBALAJE

Mecanismo, tapa y hoja de instrucciones

OBSERVACIONES

Disponible en varios acabados. Se recomienda escoger marco con el mismo color del interior seleccionado para crear conjunto monocolor.

INFORMACIÓN TÉCNICA

MERCADO DISPONIBLE CE	FUNCIÓN INDICADORA No	MONOBLOQUE No
SECCIÓN DE CABLE ADMITIDA (MM) De 1,5 a 2,5 mm	INTENSIDAD (A) 16 A	RANGO DE TEMPERATURA DE FUNCIONAMIENTO (°C) 5 - 45 °C
NÚMERO DE ELEMENTOS POSIBLES 1 elemento	CLASIFICACIÓN IP IP20	NÚMERO DE BASES DE ENCHUFE 1
FORMATO Schuko	MANTENIMIENTO Limpiar con un paño suave con agua jabonosa. No utilizar paños y/o limpiadores abrasivos que contengan cloro.	RANGO DE TEMPERATURA DE ALMACENAMIENTO (°C) -25 - 50 °C
FRECUENCIA 50 - 60 Hz	TIPO DE MECANISMO Insertion	TENSIÓN (V~) 250 V~

INSTALACIÓN Y MANTENIMIENTO

DESNUDADO DE CABLE NECESARIO (MM) 14	INSTALABLE EN CAJA DE EMPOTRAR Universal	TIPO DE INSTALACIÓN Apto para empotrar
	DIRECCIÓN DE INSTALACIÓN Horizontal	TIPO DE CONEXIÓN DE TERMINAL - FUNCIÓN 1 A tornillo

NORMATIVA

REGULACIONES

EN IEC 63000:2018 | IEC 60884-1 Ed.3.2 | UNE 20315-1-1:2017 | DS 60884-2- | D1:2023 | UNE 20315-1-2:2017

INFORMACIÓN LOGÍSTICA

CÓDIGO EAN UNITARIO 8421053381762	PESO BRUTO EMBALAJE UNITARIO 0.055	LONGITUD EMBALAJE 280
ALTURA EMBALAJE UNITARIO 0	PESO NETO DEL PRODUCTO 0.055	UNIDAD DE MEDIDA EMBALAJE MMT
ANCHO EMBALAJE UNITARIO 0	UNIDAD DE PESO EMBALAJE UNITARIO KGM	VOLUMEN EMBALAJE 1818180
LONGITUD EMBALAJE UNITARIO 0	EAN EMBALAJE 8421053381564	UNIDAD DE VOLUMEN EMBALAJE MMQ
UNIDAD DE MEDIDA EMBALAJE UNITARIO MMT	UDS. CONTENIDAS EMBALAJE 10	PESO BRUTO EMBALAJE 0.59
VOLUMEN EMBALAJE UNITARIO 0	ALTURA EMBALAJE 55.5	PESO NETO EMBALAJE 0.55
UNIDAD DE VOLUMEN EMBALAJE UNITARIO MMQ	ANCHO EMBALAJE 117	UNIDAD DE PESO EMBALAJE KGM

