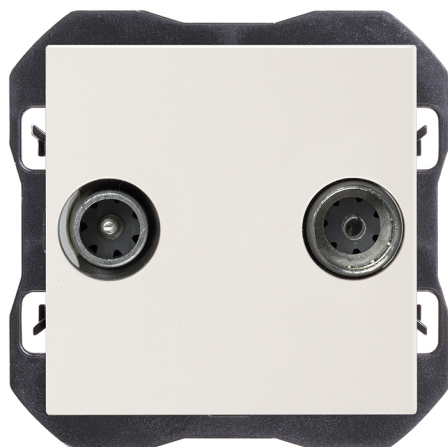


## Toma de señal R-TV+Sat única blanco mate Simon 270

REF. 20000486-190



### INFORMACIÓN BÁSICA

**ACABADO**

Blanco mate

**COMPATIBILIDAD**

Marcos Simon 270

**CLASE ETIM**

EC000439

**MATERIAL**

Termoplástico

**CONTENIDO DEL EMBALAJE**

Toma R-TV+SAT, tapa y hoja de instrucciones

## INFORMACIÓN TÉCNICA

### MERCADO DISPONIBLE

CE

### FORMATO

R/TV,SAT

### TIPO DE MECANISMO

Insertion

### SECCIÓN DE CABLE ADMITIDA (MM)

De 1,5 a 2,5 mm

### CLASIFICACIÓN IP

IP20

### RANGO DE TEMPERATURA DE FUNCIONAMIENTO (°C)

5 - 45 °C

### TIPO DE CONECTOR

IEC

### MANTENIMIENTO

Limpiar con un paño suave con agua jabonosa. No utilizar paños y/o limpiadores abrasivos que contengan cloro.

### RAL

9003

### NÚMERO DE ELEMENTOS POSIBLES

1 elemento

### RANGO DE TEMPERATURA DE ALMACENAMIENTO (°C)

-25 - 50 °C

## INSTALACIÓN Y MANTENIMIENTO

### DESNUDADO DE CABLE NECESARIO (MM)

8

### INSTALABLE EN CAJA DE EMPOTRAR

Universal

### TIPO DE INSTALACIÓN

Apto para empotrar

### DIRECCIÓN DE INSTALACIÓN

Horizontal

### TIPO DE CONEXIÓN DE TERMINAL - FUNCIÓN 1

A tornillo

## NORMATIVA

### REGULACIONES

Dir. 2014/30/UE EMC | Dir. 2011/65/UE RoHS + post. mod. | EN 50083-2:2012 + A1:2015 | EN IEC 63000:2018

## INFORMACIÓN LOGÍSTICA

CÓDIGO EAN UNITARIO

8421053315026

UNIDAD DE PESO EMBALAJE  
UNITARIO

KGM

VOLUMEN EMBALAJE

1818180.00

ALTURA EMBALAJE UNITARIO

0.00

EAN EMBALAJE

8421053314791

UNIDAD DE VOLUMEN  
EMBALAJE

MMQ

ANCHO EMBALAJE UNITARIO

0.00

UDS. CONTENIDAS EMBALAJE

10

PESO BRUTO EMBALAJE

0.00

LONGITUD EMBALAJE UNITARIO

0.00

ALTURA EMBALAJE

55.50

PESO NETO EMBALAJE

0.88

VOLUMEN EMBALAJE UNITARIO

0.00

ANCHO EMBALAJE

117.00

UNIDAD DE PESO EMBALAJE

KGM

PESO BRUTO EMBALAJE  
UNITARIO

0.09

LONGITUD EMBALAJE

280.00

PESO NETO DEL PRODUCTO

0.09

UNIDAD DE MEDIDA EMBALAJE

MMT

● INTERMEDIA  
20000487-09

○ FINAL  
20000488-09x

● UNICA  
20000486-09x

En Serie/Cascada



En Estrella



1



2



3



4



Para información más detallada consultar la hoja de instrucciones  
For more detailed information check the instruction sheet