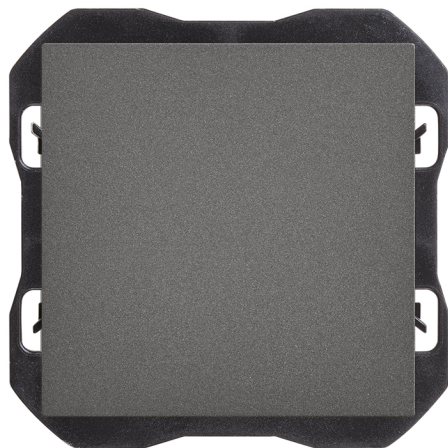


Tapa ciega titanio Simon 270

REF. 20000800-096



INFORMACIÓN BÁSICA

ACABADO

Titanio

COMPATIBILIDAD

Marcos Simon 270

CLASE ETIM

EC000011

MATERIAL

Plástico

CONTENIDO DEL EMBALAJE

Tapa ciega

INFORMACIÓN TÉCNICA

MERCADO DISPONIBLE
CE

FUNCIÓN INDICADORA
No

RANGO DE TEMPERATURA DE
FUNCIONAMIENTO (°C)
5 - 45 °C

TIPO DE CUBIERTA
Ancha

CLASIFICACIÓN IP
IP20

RANGO DE TEMPERATURA DE
ALMACENAMIENTO (°C)

NÚMERO DE ELEMENTOS
POSIBLES
1 elemento

MANTENIMIENTO
Limpiar con un paño suave y
seco. No utilizar paños y/o
limpiadores abrasivos que
contengan cloro.

-25 - 50 °C

INSTALACIÓN Y MANTENIMIENTO

DIRECCIÓN DE INSTALACIÓN
Horizontal,Vertical

TIPO DE INSTALACIÓN
Apto para empotrar

NORMATIVA

REGULACIONES

Directive 2014/35/UE LVD | EN IEC 60670-1:2021 + A11:2021

INFORMACIÓN LOGÍSTICA

CÓDIGO EAN UNITARIO 8421053266571	PESO BRUTO EMBALAJE UNITARIO 0.009	LONGITUD EMBALAJE 56
ALTURA EMBALAJE UNITARIO 0	PESO NETO DEL PRODUCTO 0.009	UNIDAD DE MEDIDA EMBALAJE MMT
ANCHO EMBALAJE UNITARIO 0	UNIDAD DE PESO EMBALAJE UNITARIO KGM	VOLUMEN EMBALAJE 157248
LONGITUD EMBALAJE UNITARIO 0	EAN EMBALAJE 8421053265277	UNIDAD DE VOLUMEN EMBALAJE MMQ
UNIDAD DE MEDIDA EMBALAJE UNITARIO MMT	UDS. CONTENIDAS EMBALAJE 5	PESO BRUTO EMBALAJE 0
VOLUMEN EMBALAJE UNITARIO 0	ALTURA EMBALAJE 52	PESO NETO EMBALAJE 0.045
UNIDAD DE VOLUMEN EMBALAJE UNITARIO MMQ	ANCHO EMBALAJE 54	