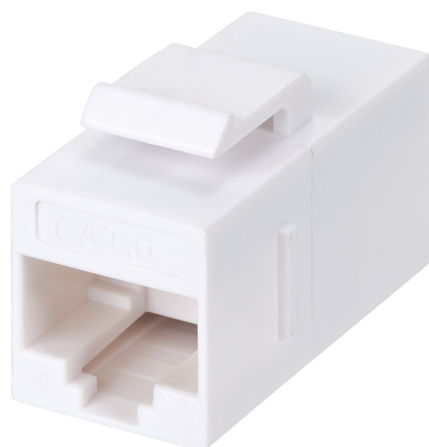


## Conector de datos RJ45 categoría 6 UTP Keystone hembra-hembra blanco Simon Cableado Estructurado

REF. CJ645UFW



### INFORMACIÓN BÁSICA

#### DESCRIPCIÓN

Conector de datos RJ45 de categoría 6 UTP con clipaje Keystone y conexión hembra-hembra en acabado blanco para combinar con las versiones de kit Flash 90 con alojamiento para conector keystone de color blanco

#### ACABADO

Blanco

#### MATERIAL

Plástico

#### CONTENIDO DEL EMBALAJE

Conector de datos RJ45 hembra-hembra (conexión directa de latiguillo)

#### CLASE ETIM

EC001121

## INFORMACIÓN TÉCNICA

### MERCADO DISPONIBLE

CE

### TIPO DE CONECTOR

RJ45

### NÚMERO DE CONTACTOS

8

### TEMP MÁX DURANTE TRABAJOS DE CONSTRUCCIÓN (°C)

+60°C

### FORMATO

RJ45

### CLASIFICACIÓN IP

IP20

### RANGO DE TEMPERATURA DURANTE LA INSTALACIÓN (°C)

-5 a +60° C

### RANGO DE TEMPERATURA DE FUNCIONAMIENTO (°C)

+0 - +35 °C

### RAL

9003

### PLACAS RJ45 DE AJUSTE RÁPIDO

No incluido

### TIPO DE AJUSTE RÁPIDO

Keystone

## INSTALACIÓN Y MANTENIMIENTO

### INSTALABLE EN CAJA DE EMPOTRAR

Through specific plate, center-frame and frame solution

## NORMATIVA

### REGULACIONES

Dir. 2014/35/UE LVD\*1 | Dir. 2014/30/UE EMC\*3 | Dir. 2011/65/UE RoHS + post. mod.\*1 | Dir. 2009/125/EC ErP (Reg. UE 2019/1782) \*1 \*13 \*12 | S.I. 2016 No. 1101 - The Electrical Equipment (Safety) Regulations 2016\*2 | S.I. 2012 No. 3032 - The Restriction of the Use of Certain Hazardous Substances in Electrical and Electronic Equipment Regulations 2012\*2 | IEC 60884-1 Ed.3.2\*1 | BS 1363-2:2016+A1:2018\*2 | UNE 20315-1-1:2017\*5 | BS 1363-4:2016+A1:2018\*2 | UNE 20315-1-2:2017\*5 | DS 60884-2-D1:2023\*4 | CEI 23-50 V4\*7 | SANS 164-1:2021\*6 | SN 441011-2-1:2019\*9 | SI 32 Fig. 204 B\*8 | AS/NZS 3112:2017\*11 | EN 50173-1:2018\*10 | EN 50563:2011 + A1:2013\*13 \*12 | EN 55032:2015 + A11:2020 + A1:2020\*12\*14 \*16 | EN 62368-1: 2014 + A11:2017\*13 \*12 | EN 55035:2017 + A11:2020\*12\*14 \*16 | ETSI-EN 301489-34 V2.1.1\*13 | EN IEC 61000-3-2:2019 + A1:2021 + A2:2024\*12 \*16 | EN IEC 60670-1:2021+ A11:2021\*15 | EN 61000-3-3:2013 +A1:2019 + A2:2021 \*12 \*16 | EN IEC 63000:2018

## INFORMACIÓN LOGÍSTICA

CÓDIGO EAN UNITARIO 8421053398647	PESO BRUTO EMBALAJE UNITARIO 0.01	LONGITUD EMBALAJE 137.00
ALTURA EMBALAJE UNITARIO 0.00	PESO NETO DEL PRODUCTO 0.01	UNIDAD DE MEDIDA EMBALAJE MMT
ANCHO EMBALAJE UNITARIO 0.00	UNIDAD DE PESO EMBALAJE UNITARIO KGM	VOLUMEN EMBALAJE 1499739.00
LONGITUD EMBALAJE UNITARIO 0.00	EAN EMBALAJE 8421053397978	UNIDAD DE VOLUMEN EMBALAJE MMQ
UNIDAD DE MEDIDA EMBALAJE UNITARIO MMT	UDS. CONTENIDAS EMBALAJE 24	PESO BRUTO EMBALAJE 0.20
VOLUMEN EMBALAJE UNITARIO 0.00	ALTURA EMBALAJE 89.00	PESO NETO EMBALAJE 0.14
UNIDAD DE VOLUMEN EMBALAJE UNITARIO MMQ	ANCHO EMBALAJE 123.00	UNIDAD DE PESO EMBALAJE KGM