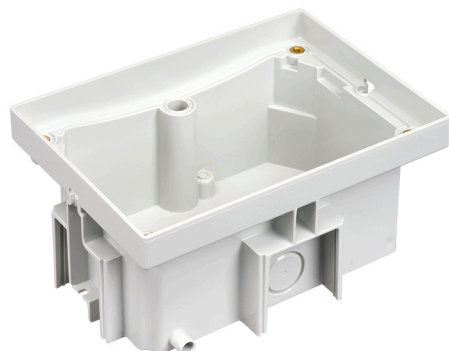


**Cubeta para caja de suelo estanca IP66 2 funciones K45  
instalada en suelo de pavimento**

REF. KGT200/72



## INFORMACIÓN BÁSICA

### DESCRIPCIÓN

Descubre la nueva cubeta para cajas de suelo IP66 de Simon para instalar en pavimento, con unas dimensiones de 163 x 115 x 81 mm. La cubeta es trimless, de modo que quedará perfectamente integrada en nuestro suelo. Con un elegante acabado en negro, es fabricada con material termoplástico autoextinguible y libre de halógenos, cumpliendo con las estrictas normativas de seguridad contra incendios al evitar la propagación de llamas y garantizar una baja toxicidad en presencia de humo. Compatible con los marcos portamecanismos de la gama (referencias KFH2xx/xx), permite integrar las funciones de la serie K45, pudiendo así tener una instalación completa. Para su mantenimiento, simplemente utiliza un paño suave y seco. Esta cubeta pertenece a la prestigiosa serie Simon K45, destacada por su calidad y funcionalidad en entornos técnicos y comerciales.

### ACABADO

Acero

### COMPATIBILIDAD

Soluciones K45

### CLASE ETIM

EC000114

### MATERIAL

Policarbonato

### CONTENIDO DEL EMBALAJE

Cubeta, tubito de drenaje, 2 pasacables de goma, 4 tacos y tornillos, tapa protectora de madera y manual de instalación.

### OBSERVACIONES

Para completar la instalación del producto, debe combinarse con marco y tapa porta-mecanismos para Caja de suelo estanca IP66

## INFORMACIÓN TÉCNICA

### MERCADO DISPONIBLE

CE

### SECCIÓN DE CABLE ADMITIDA (MM)

De 1,5 a 2,5 mm

### RIGIDEZ DIELECTRICA

Sin perforación ni contorneo con 2000 V a 50 Hz durante 1 minuto

### TEMP MÁX DURANTE TRABAJOS DE CONSTRUCCIÓN (°C)

+90° C

### RESISTENCIA AL CALOR (°C)

+125°C (según norma IEC 60695-10-2)

### CLASIFICACIÓN IK

08

### RESISTENCIA DE AISLAMIENTO (V-MΩ)

>5 MΩ a 500 V

### CLASIFICACIÓN IP

IP66

### DISPONIBILIDAD DE KIT

Sí

### ENLAZABLE

Si, mediante accesorio para enlazar cubetas ref. KFA1002

### MANTENIMIENTO

Limpiar con un paño suave y seco. No utilizar paños y/o limpiadores abrasivos que contengan cloro.

### CARGA MÁXIMA (KG)

2000 Kg - Caja cerrada | 250 Kg - Caja abierta

### RANGO DE TEMPERATURA DURANTE LA INSTALACIÓN (°C)

-5 a +60° C

### DIMENSIÓN DE EMPOTRAMIENTO (MM)

115x163x81

### VERSIÓN

Para 2 funciones 45x45

## INSTALACIÓN Y MANTENIMIENTO

### EXTRACCIÓN DE COMPONENTES

Únicamente con herramienta

### EXTINCIÓN (°C)

+650°C (según norma IEC 60670)

### EXTRACCIÓN DEL MARCO

Únicamente con herramienta

### TIPO DE INSTALACIÓN

Su diseño permite la integración en cualquier tipo de suelo de pavimento, combinando la cubeta con cualquier referencia de unidad portamecanismos.

## NORMATIVA

### REGULACIONES

Dir. 2014/35/UE LVD | Dir. 2011/65/UE RoHS + post. mod. | EN 60670-23:2008 | EN IEC 63000:2018

## INFORMACIÓN LOGÍSTICA

CÓDIGO EAN UNITARIO 8421053335352	PESO BRUTO EMBALAJE UNITARIO 0.57	LONGITUD EMBALAJE 180.00
ALTURA EMBALAJE UNITARIO 0.00	PESO NETO DEL PRODUCTO 0.50	UNIDAD DE MEDIDA EMBALAJE MMT
ANCHO EMBALAJE UNITARIO 0.00	UNIDAD DE PESO EMBALAJE UNITARIO KGM	VOLUMEN EMBALAJE 2565000.00
LONGITUD EMBALAJE UNITARIO 0.00	EAN EMBALAJE 8421053335352	UNIDAD DE VOLUMEN EMBALAJE MMQ
UNIDAD DE MEDIDA EMBALAJE UNITARIO MMT	UDS. CONTENIDAS EMBALAJE 1	PESO BRUTO EMBALAJE 0.57
VOLUMEN EMBALAJE UNITARIO 0.00	ALTURA EMBALAJE 114.00	PESO NETO EMBALAJE 0.50
UNIDAD DE VOLUMEN EMBALAJE UNITARIO MMQ	ANCHO EMBALAJE 125.00	UNIDAD DE PESO EMBALAJE KGM

