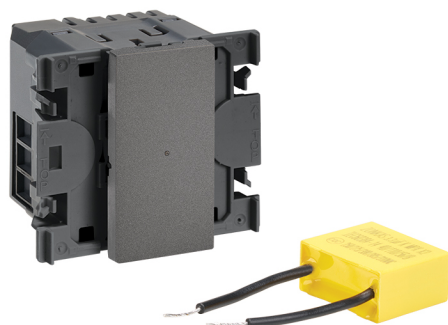


Interrupteur va-et-vient électronique Simon iO 2 fils à touche étroite titane Simon 270

RÉF. 21001322-096



INFORMATION DE BASE

DESCRIPTION

Un espace est aussi vivant que les personnes qui y habitent. Rendez votre maison connectée et créez vos ambiances lumineuses préférées pour chaque moment de la journée avec les interrupteurs connectés Simon 270 iO. Avec l'interrupteur 270 iO, contrôlez à distance l'éclairage de votre maison et choisissez si vous souhaitez l'indication lumineuse via le témoin LED. Gagnez en confort et en économies en connectant simplement l'interrupteur au Wi-Fi de votre domicile. Désormais avec une connexion à deux fils, sans neutre requis, grâce à un condensateur placé en parallèle avec la charge. Profitez du câblage standard de votre logement sans avoir besoin de lignes BUS ni de tableaux domotiques. Vous pouvez également installer jusqu'à 20 dispositifs sans HUB et les connecter à vos assistants vocaux Hey Google ou Amazon Alexa pour gérer l'éclairage à la voix. Étendez les fonctionnalités avec le HUB pour enrichir votre expérience grâce aux capteurs et aux programmations horaires. Rendez-vous à la Maison de la Lumière de Simon, à Madrid ou à Barcelone, et laissez-vous inspirer par toutes les possibilités. Commencez dès aujourd'hui à créer votre maison connectée. Disponible en 9 coloris de finition : 090 Blanc Brillant ; 190 Blanc Mat ; 091 Cuivre ; 093 Aluminium ; 094 Champagne ; 095 Or ; 096 Titane ; 097 Bronze ; 098 Noir Mat.

FINITION

Titane mat

MATÉRIAU

CLASSE ETIM

EC001590

REMARQUES

Pour compléter l'installation du produit, un support multiple et un cadre de la série 270 sont nécessaires. Il est nécessaire d'installer le condensateur en parallèle avec la charge. Charge avec technologie LED jusqu'à 200W 230VAC 50Hz. Disponible en plusieurs finitions. Il est recommandé de choisir un cadre de la même couleur que l'intérieur sélectionné afin de créer un ensemble monochrome.

INFORMATION TECHNIQUE

MARCHÉ DISPONIBLE

CE

NOMBRE D'INTERRUPTEURS

1

ALIMENTATION (V~)

230 V~

FRÉQUENCE

50 - 60 Hz

CLASSIFICATION IP

IP20

RAL

9007

FONCTION INDICATEUR

Oui

MAINTENANCE

Nettoyez avec un chiffon doux et sec. N'utilisez pas de chiffons abrasifs et/ou de nettoyants contenant du chlore.

TENSION (V~)

230 V~

INTENSITÉ (A)

10 AX

INSTALLATION ET MAINTENANCE

DÉNUDAGE DE CÂBLE
NÉCESSAIRE (MM)

7

SENS D'INSTALLATION

Horizontal, Vertical

TYPE DE CONNEXION DE BORNE
- FONCTION 1

À vis

INFORMATION LOGISTIQUE

CODE EAN UNITAIRE

8421053358535

HAUTEUR EMBALLAGE UNITAIRE

0.00

LARGEUR EMBALLAGE UNITAIRE

0.00

LONGUEUR EMBALLAGE
UNITAIRE

0.00

UNITÉ DE MESURE EMBALLAGE
UNITAIRE

MMT

VOLUME EMBALLAGE UNITAIRE

0.00

UNITÉ DE VOLUME EMBALLAGE
UNITAIRE

MMQ

POIDS BRUT EMBALLAGE
UNITAIRE

0.07

POIDS NET DU PRODUIT

0.07

UNITÉ DE POIDS EMBALLAGE
UNITAIRE

KGM

EAN EMBALLAGE

8421053358535

UNIT. CONTENUES EMBALLAGE

1

HAUTEUR EMBALLAGE

80.00

LARGEUR EMBALLAGE

55.00

LONGUEUR EMBALLAGE

55.00

UNITÉ DE MESURE EMBALLAGE

MMT

VOLUME EMBALLAGE

242000.00

UNITÉ DE VOLUME EMBALLAGE

MMQ

POIDS BRUT EMBALLAGE

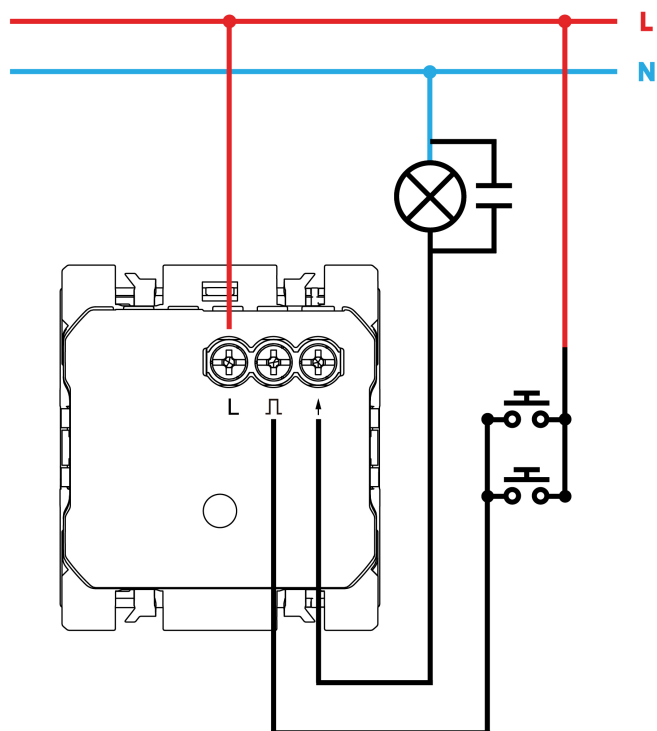
0.09

POIDS NET EMBALLAGE

0.07

UNITÉ DE POIDS EMBALLAGE

KGM



Para información más detallada consultar la hoja de instrucciones
For more detailed information check the instruction sheet